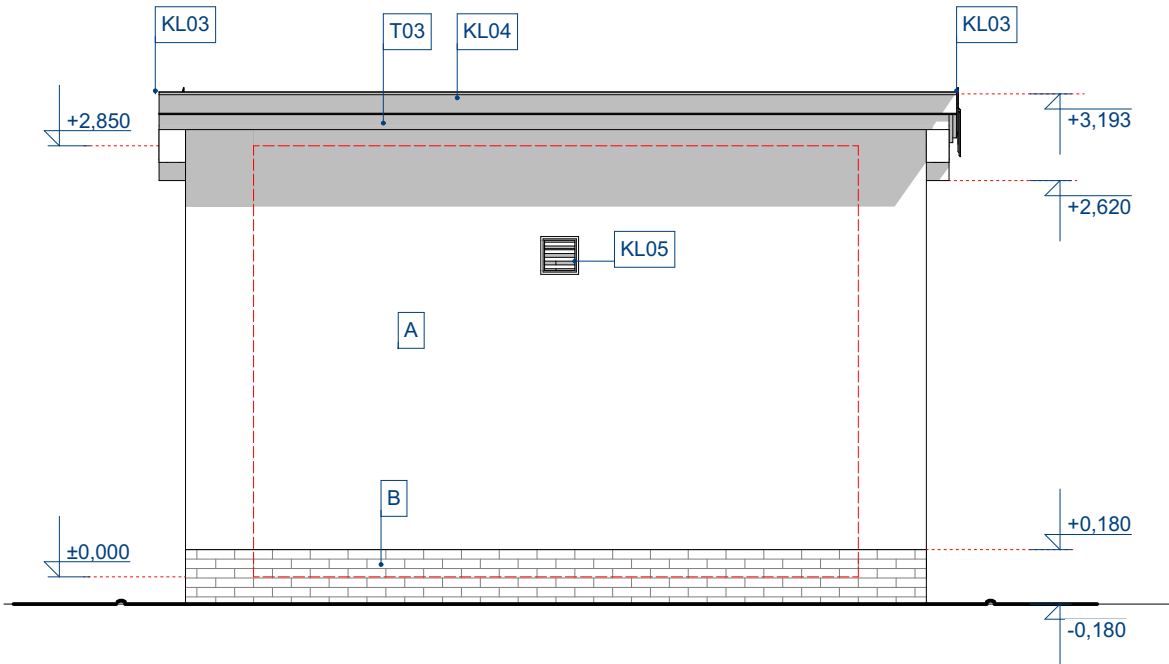
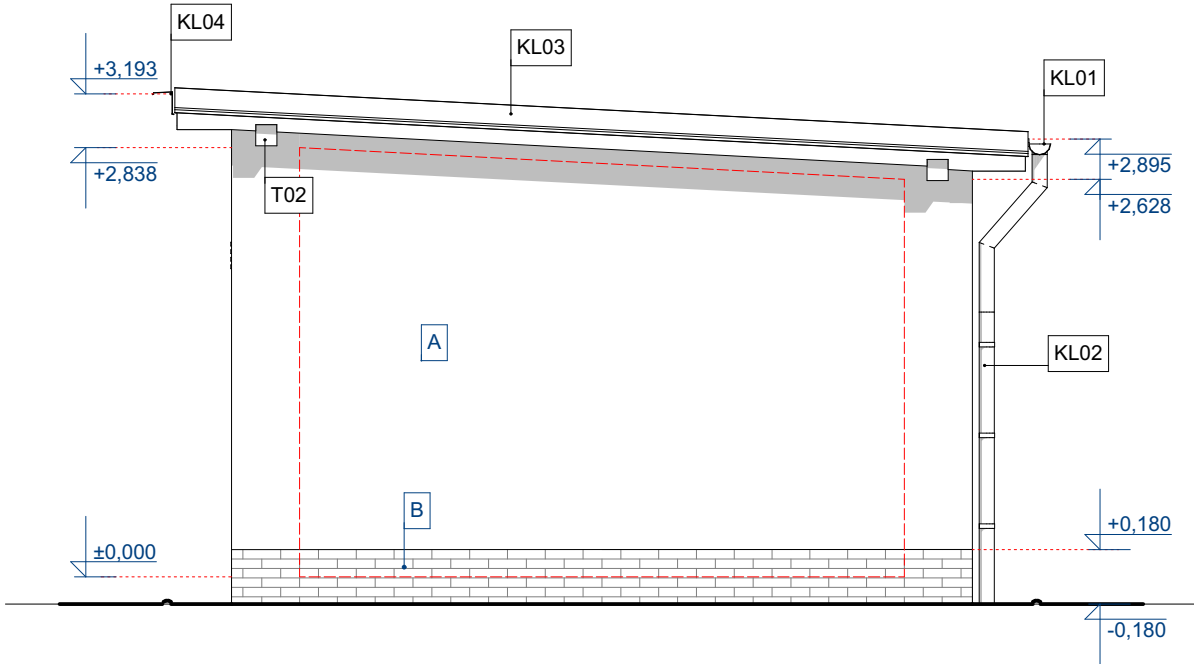


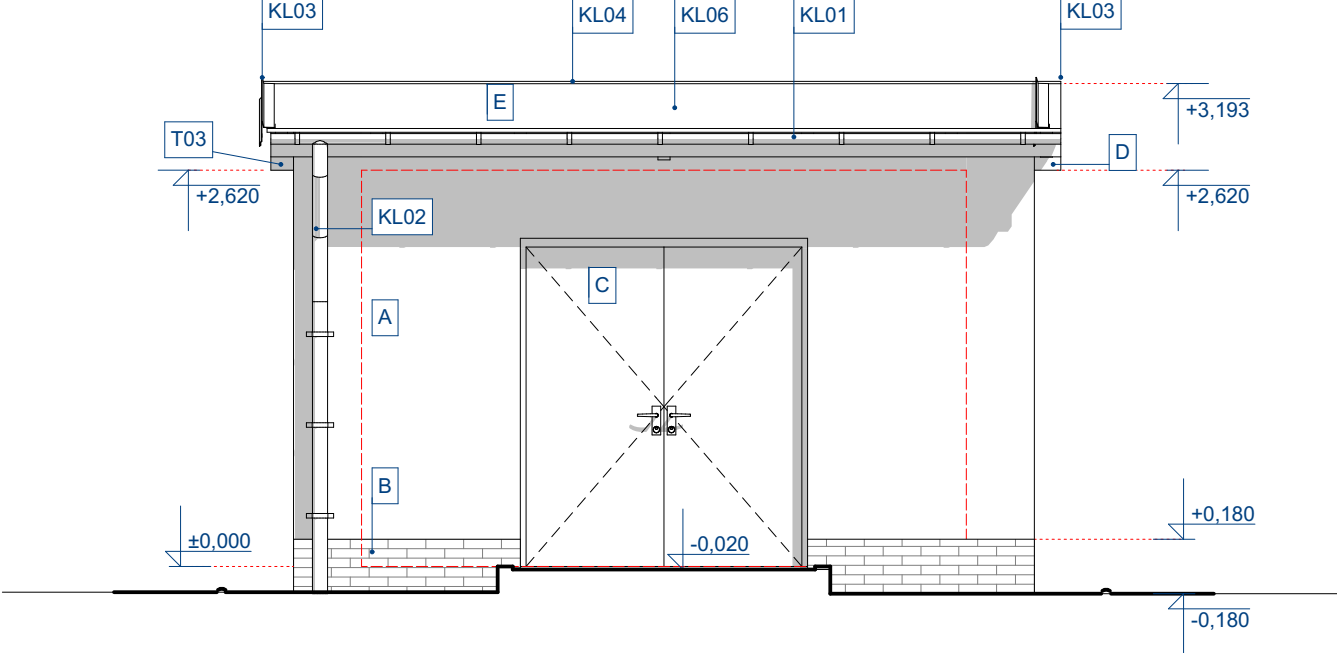
JIŽNÍ POHLED



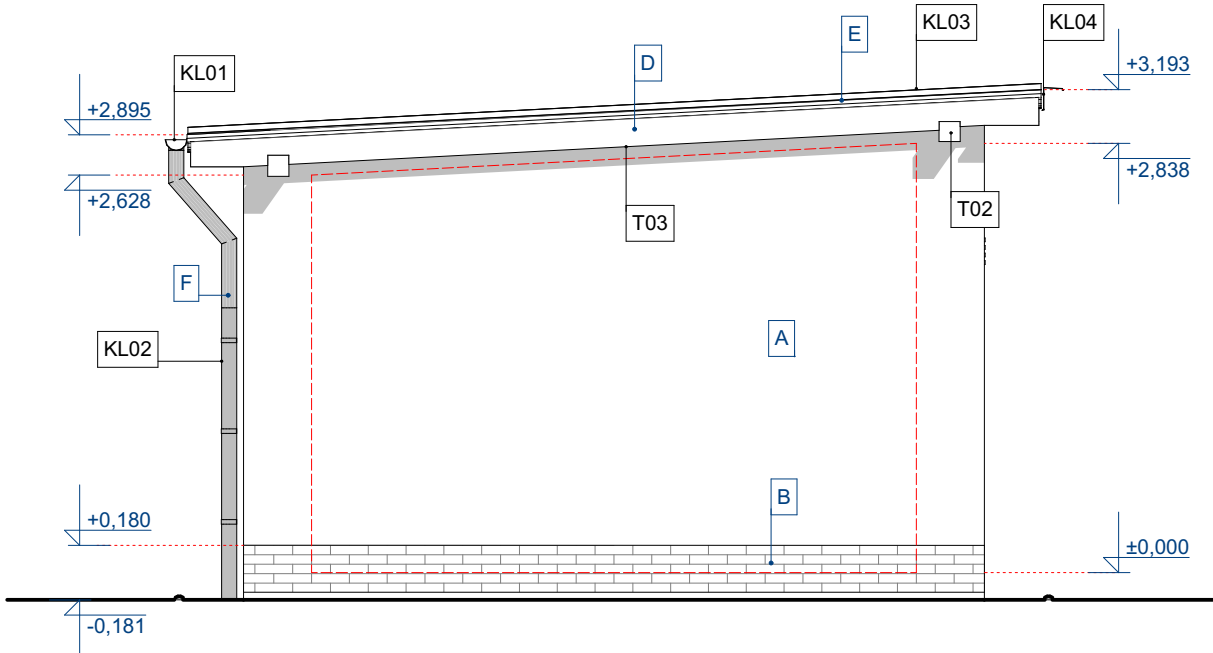
VÝCHODNÍ POHLED



SEVERNÍ POHLED



ZÁPADNÍ POHLED



SO 09 II - VÝMĚNÍKOVÁ STANICE

+0,000 = 199,87 MNM

LEGENDA FASÁDY:

- A - OBVODOVÉ ZDIVO - SILIKÁTOVÁ PROBARVENÁ OMÍTKA, ZRNO 1,5-2,0 MM, SVĚTLÁ PASTELOVÁ BARVA
- B - SOKL - OBKLAD CIHELNÝM PÁSKEM, IMITACE CIHLY (NAPŘ. PÍSKOCIHLOVÁ)
- C - HLINÍKOVÉ DVOUKŘÍDLÉ DVEŘE
- D - DŘEVĚNÉ PRVKY (KROV - PODBITÍ, POZEDNICE) - OPATŘENO
- E - STŘEŠNÍ PLÁŠŤ - FALCOVANÁ PLECHOVÁ KRYTINA, ANTRACITOVÁ BARVA
- F - KLEMPÍŘSKÉ PRVKY - OKAP,SVODY, OKAPNIČKA, POZINKOVANÝ PLECH

POZNÁMKY:

- OZN. KL01 - KL06 VIZ. D.1.1.10 TECHNICKÁ SPECIFIKACE MATERIÁLU A PRVKŮ KLEMPÍŘSKÝCH VÝROBKŮ - VÝPIS
- OZN. T01 -T03 VIZ. D.1.1.10 TECHNICKÁ SPECIFIKACE MATERIÁLU A PRVKŮ TESAŘSKÝCH VÝROBKŮ - VÝPIS
- OZN. D1 VIZ. D.1.1.10 TECHNICKÁ SPECIFIKACE MATERIÁLU A PRVKŮ - VÝPIS DVEŘÍ

SOFTWARE <b>archiCAD</b>	PROJEKTANT:	GENERÁLNÍ PROJEKTANT:	SOFTWARE <b>artlantis</b>	
		<b>H&amp;B REAL</b> Prostor nekonečné spolupráce		
	<b>ČERVENÁ KOLONIE NA ULICI OKRUŽNÍ V BOHUMÍNĚ BYTOVÝ DŮM Č.P. 375, 376, 378, 379, 380, 381, 382, 383</b>			
ČÍSLO PARÉ:			RAŽÍTKO:	
ARCHITEKT:	ING. ARCH. MIROSLAV MOLL * TEL 725 675 100		STUPEŇ:	
PROJEKTANT:	ING. MONIKA HALENČÁKOVÁ * TEL 725 675 106		<b>DSJ</b>	
INVESTOR:	MĚSTO BOHUMÍN * MAŠARYKOVA 158 * 735 81 BOHUMÍN		DATUM:	
MÍSTO STAVBY:	KÚ NOVÝ BOHUMÍN, MĚSTO / OBEC BOHUMUN		<b>27.09.2019</b>	
ARCHIVNÍ ČÍSLO:	180290306		FORMÁT:	M:
ARCHITEKTONICKÝ A PROJEKČNÍ ATELÉR <b>H &amp; B REAL, a. s.</b> SMETANOVA 1484 * 755 01 * VSETÍN miroslav.moll@hbrear.cz * 725 675 100	D.1. DOKUMENTACE STAVEBNÍHO OBJEKTU D.1.1 ARCHTEKTONICKO - STAVEBNÍ ŘEŠENÍ	<b>A3 1:50</b>		
NÁZEV VÝKRESU: <b>POHLEDY - JIŽNÍ, SEVERNÍ, VÝCHODNÍ, ZÁPADNÍ</b>		STAV.OBJEKT: ČV: <b>SO09 II. D.1.1.6</b>		